

取付け・取外し方法

ファブリック商品

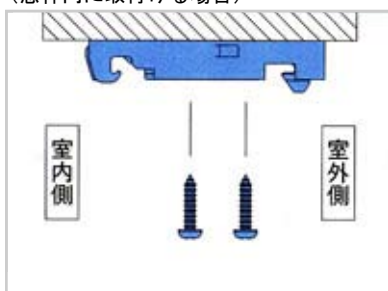
対応製品：ロールスクリーン 標準タイプ、ウォッシュャブルタイプ、浴室タイプ
 必要工具：プラスドライバー

難易度 ★★（工具等があれば一般の方でも比較的簡単にできます）
 ※ご発注時期により部品形状等異なる場合がありますが、作業は同様に行えます。

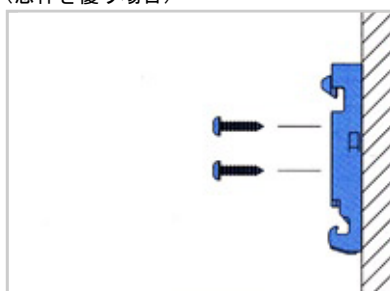
▶ 取付け方法

■取付け ブラケットの取付け

天井付け
 (窓枠内に取付ける場合)



正面付け
 (窓枠を覆う場合)

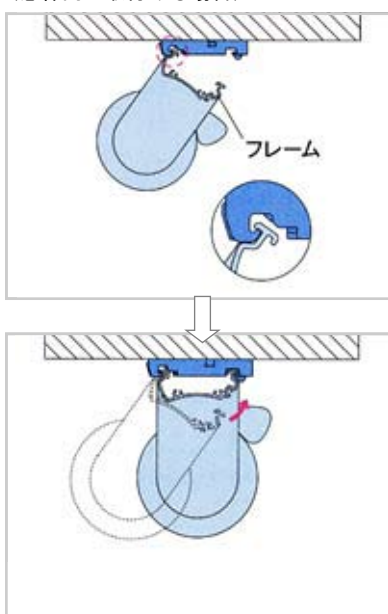


1 製品本体のフレームの端がくる位置から40～60mm内側に、取付けブラケットをビスで固定してください。

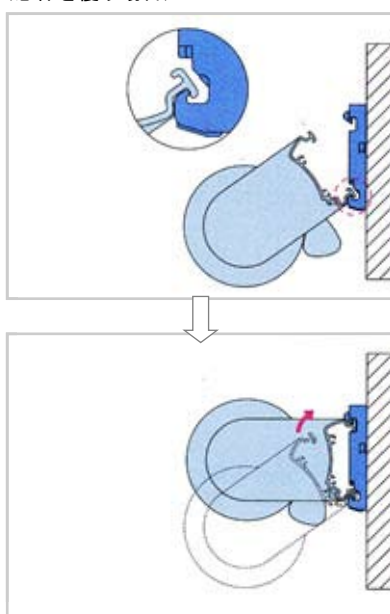
※幅が1510mm以上の場合は、中央部にも取付けブラケットが付きまます。両サイドのブラケットと一直線になるように取付けてください。

■製品の取付け

天井付け
 (窓枠内に取付ける場合)



正面付け
 (窓枠を覆う場合)



1 フレームを両手で持ち、取付けブラケットの手前のツメにフレームを引っかけてください。天井付けはフレームの手前から、正面付けはフレームの下から引っかけてください。

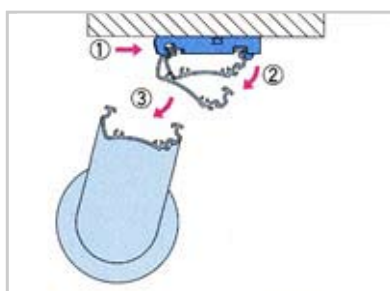
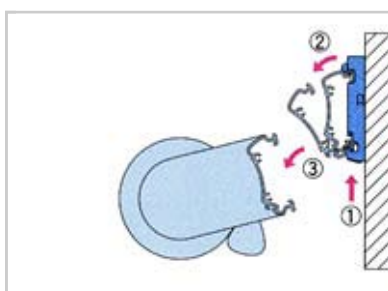
2 フレームをブラケットのツメに引っかけた状態で左右のバランスを見て位置を決めてください。

3 フレームを矢印の方向にもっていき、「カチッ」と音がするまで押し上げてください。

4 すべての取付けブラケットに確実に固定されていることを確認してください。

▶ 取外し方法

■製品の取外し



1 取付けブラケットのスライドブロックを指で押し込みながら、

2 フレームを矢印の方向に引き、

3 取付けブラケットのツメからフレームを外してください。