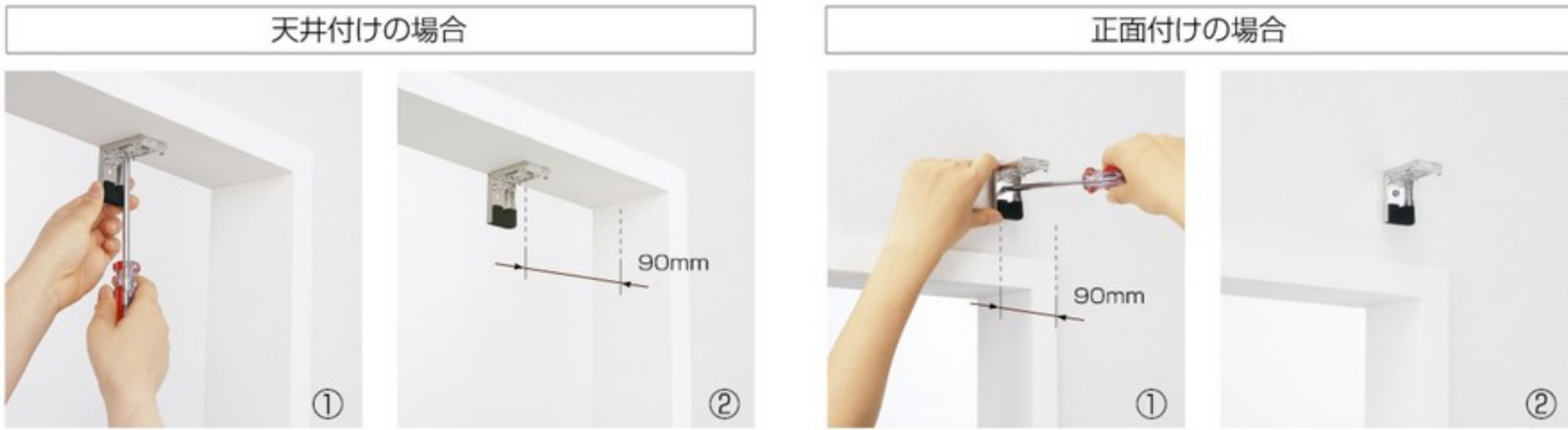


# 施工方法（ブラケット・製品本体・バランス）

## 1. ブラケットの取付け ●ブラケットの取付け方法は、天井付けと正面付けがあります。



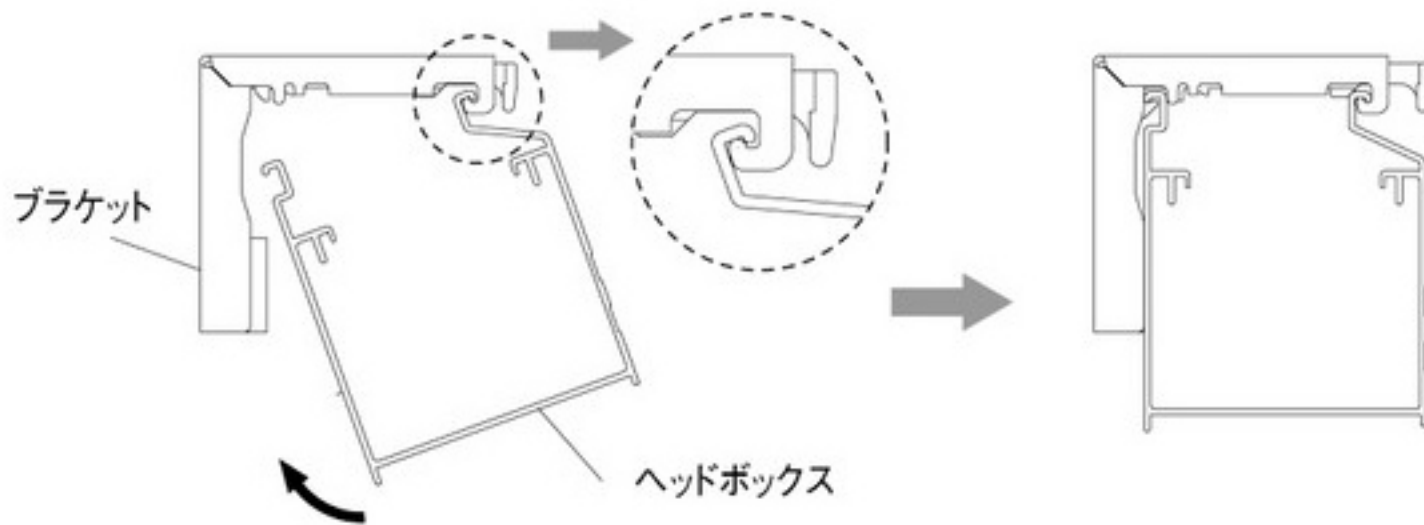
- ① ブラケットを製品の両端部から約90mmの位置に、ビスで取付けます。  
(フォレティア 25P・35P・35PR は、製品の両端部から約40mmの位置)  
ブラケットが3個以上の場合は、ブラケット間隔が均等になるように取付けてください。
- ② ブラケットが確実に固定されていることを確認してください

●ブラケットの数は製品の幅寸法で異なります。

製品幅 (mm)	ブラケット個数
450(330)～1300	2個
1310～1800	3個
1810～2400(2000)	4個

※( )は、フォレティア 25P・35P・35PRの寸法です。

## 2. 製品の取付け ●ブラケット取付け後、ブラインド本体を取付けてください。



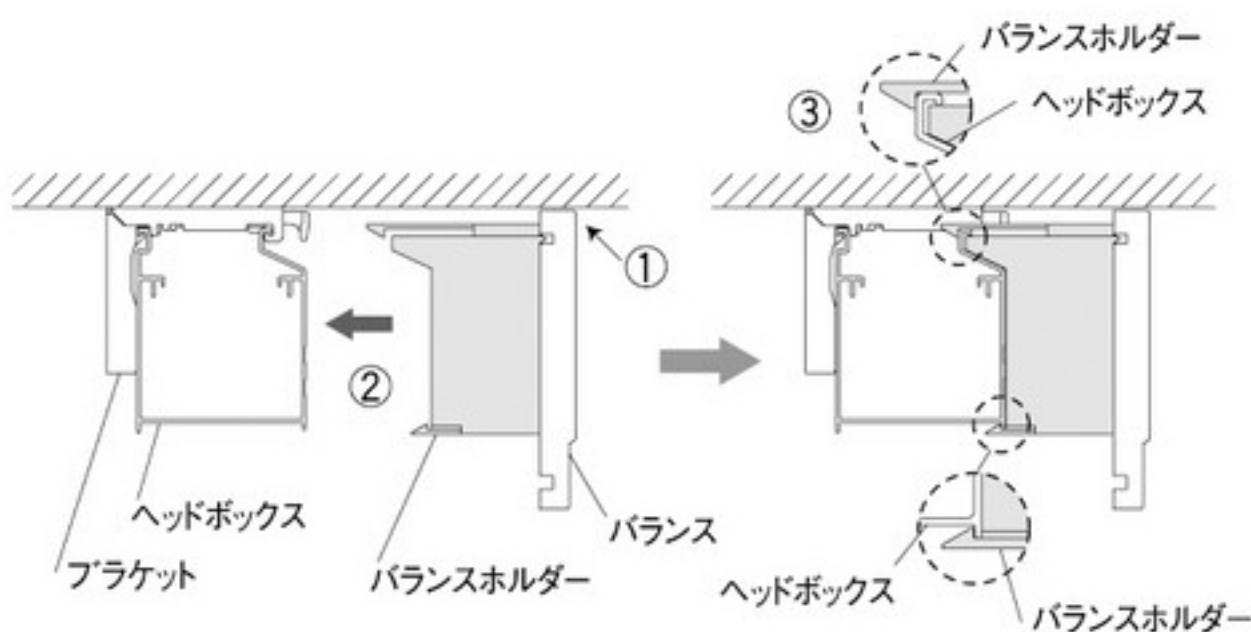
※図は、フォレティア25・25R・35・35R・50・50Rです。  
フォレティア 25P・35P・35PRも同様です。

- ① ヘッドボックスを両手で持ち、取付けたブラケットのツメにヘッドボックスを引掛けてください。
- ② ヘッドボックスをブラケットのツメに引掛けた状態で、左右の位置決めをしてください。
- ③ ヘッドボックスを矢印の方向に「カチッ」と音がするまで押し上げてください。
- ④ 全てのブラケットに確実にヘッドボックスが固定されていることを確認して下さい。
- ⑤ フォレティア 25P・35P・35PRの場合は、最後にポールを取付けてください。

## バランス（オプション）の取付け

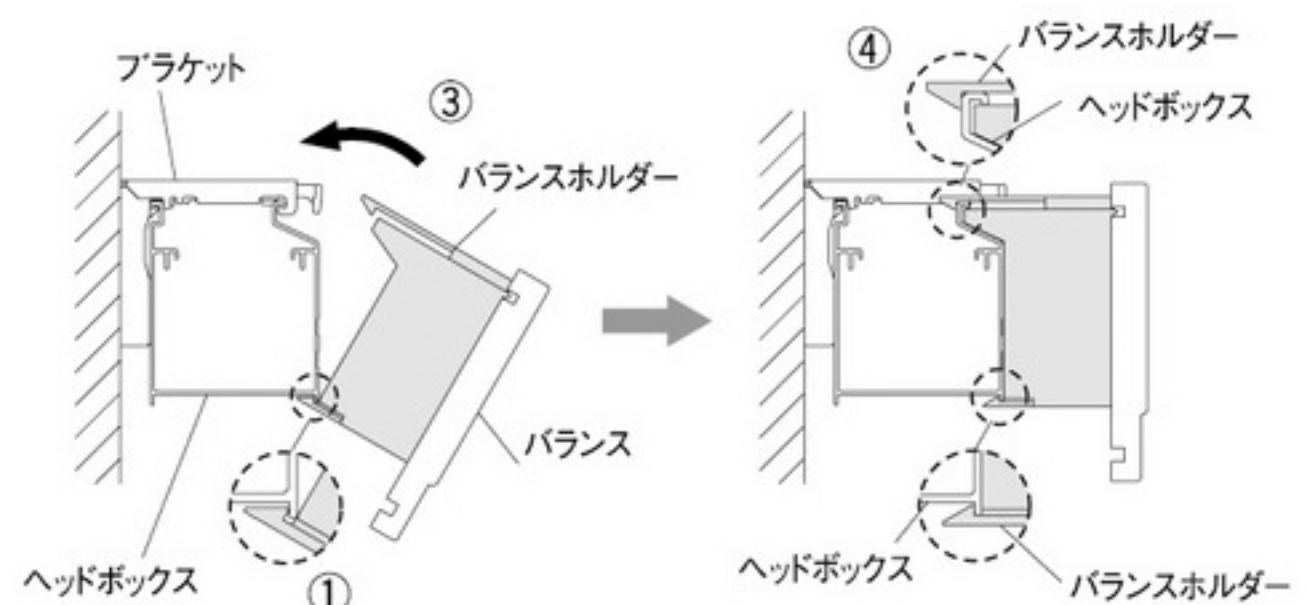
※図は、フォレティア25・25R・35・35R・50・50Rです。  
フォレティア 25P・35P・35PRも同様です。

### 天井付けの場合・正面付けで取付けスペースが狭い場合



- ① バランスを持ち、天井面にバランスの上端を合わせてください。
- ② その状態でバランスホルダーのツメがヘッドボックスに引掛かるまで、バランスを矢印の方向に押し込んでください。
- ③ 最後にバランスが確実にヘッドボックスに固定されていることを確認してください。

### 正面付けの場合



- ① バランスを持ち、ヘッドボックス下部のツバにバランスホルダー下側のツメを引掛けてください。
- ② バランスをヘッドボックスに引掛けた状態で、左右の位置決めをしてください。
- ③ バランスを矢印の方向に押し込み、ヘッドボックス上部にバランスホルダー上側のツメを引掛けてください。
- ④ 最後にバランスが確実にヘッドボックスに固定されていることを確認してください。